

Λειτουργικά Συστήματα

Operating Systems

Google™



Σήμερα θα μάθουμε:

- ☀ Τι είναι Λειτουργικό Σύστημα
- ☀ Ποιος είναι ο ρόλος και η αναγκαιότητα των λειτουργικών συστημάτων
- ☀ Τι είναι γραφικά περιβάλλοντα επικοινωνίας (ΓΠΕ)
- ☀ Βασικές λειτουργίες του Λειτουργικού συστήματος Windows όπως:
 - Εκκίνηση, κλείσιμο και επανεκκίνηση του Η/Υ
 - Χρήση εργαλείων για διαμόρφωση της επιφάνειας εργασίας
 - Τερματισμό εφαρμογών που δεν ανταποκρίνονται
 - Πρόσβαση σε αποθηκευτικές μονάδες για φύλαξη αρχείων

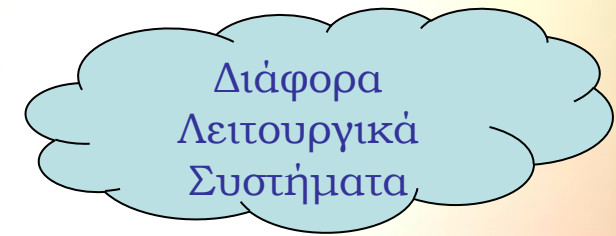


Λειτουργικά Συστήματα

Operating Systems

Είναι το σύνολο των προγραμμάτων που είναι απαραίτητα στον υπολογιστή για:

- ✿ Να ξεκινήσει
- ✿ Να επικοινωνήσει με το περιβάλλον του και
- ✿ Να συντονίσει την λειτουργία του



Λειτουργικό Σύστημα

DOS – Disk Operating System

```
PRVNOTES      <ΚΑΤΑΛΟΓΟΣ>   13/01/99  10:34a  PRVNOTES
QWSE          <ΚΑΤΑΛΟΓΟΣ>   01/05/99  11:27a  QWSE
RECYCLED      <ΚΑΤΑΛΟΓΟΣ>   20/11/98  12:22p  RECYCLED
SYROS        <ΚΑΤΑΛΟΓΟΣ>   25/08/00   2:39p  Syros
WINDOWS      <ΚΑΤΑΛΟΓΟΣ>   20/11/98  10:04a  WINDOWS
WINUTILS     <ΚΑΤΑΛΟΓΟΣ>   21/12/98   9:40a  WINUTILS

      0 αρχεία(ο)                0 byte
      34 κατάλογοι/ος          443.887.616 ελεύθερα byte
```

```
C:\>dir *.bat
```

Γραμμή διαταγών
(Command Line)

```
Ο τόμος στη μονάδα δίσκου C είναι IOANNA
Ο αριθμός σειράς του τόμου είναι 3654-10FD
Κατάλογος C:\
```

```
AUTOEXEC BAT          436   29/09/00  12:45p  autoexec.bat
      1 αρχεία(ο)                436 byte
      0 κατάλογοι/ος          443.887.616 ελεύθερα byte
```

```
C:\>copy \temp\*. * \temp1
```

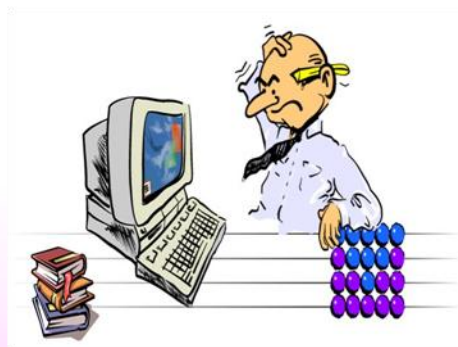
Ο Ρόλος του Λειτουργικού Συστήματος

- ✿ Ελέγχει και συντονίζει τις διαδικασίες εισόδου/ εξόδου και επεξεργασίας
- ✿ Διαχειρίζεται την κύρια και την περιφερειακή μνήμη
- ✿ Ενεργοποιεί διάφορα προγράμματα
- ✿ Διαμοιράζει τους πόρους
- ✿ Δημιουργεί ένα φιλικό περιβάλλον επικοινωνίας ανάμεσα στο χρήστη και τον Η/Υ



Γραφικό Περιβάλλον Επικοινωνίας (ΓΠΕ)

- ✿ Είναι ένα μέρος του λειτουργικού συστήματος μέσω του οποίου μπορούμε να δώσουμε εντολές σε μονάδες και συσκευές με εύκολο τρόπο.
- ✿ Στα περιβάλλοντα αυτά χρησιμοποιούνται εικόνες οι οποίες αντιπροσωπεύουν εντολές συσκευές, αρχεία κτλ.



Γραφικό Περιβάλλον Επικοινωνίας

(συνέχεια)

- ☀ Το λειτουργικό σύστημα **WINDOWS** χρησιμοποιεί **Γραφικό Περιβάλλον**, ενώ το λειτουργικό σύστημα **MS-DOS** χρησιμοποιεί **Περιβάλλον Γραμμής Εντολών**.

A screenshot of an MS-DOS Prompt window. The window title is "MS-DOS Prompt". The command prompt shows the output of the DIR command for the directory C:\WINDOWS\HELP. The output lists files and directories with their sizes, dates, and times.

```
MS-DOS Prompt
Auto
MASKED98 CHI 14.274 01/06/98 12:00a MASKED98.CH
MASKED98 CHM 28.780 01/06/98 12:00a MASKED98.CH
CMCTL398 CHI 14.394 01/06/98 12:00a CMCTL398.CH
CMCTL398 CHM 27.558 01/06/98 12:00a CMCTL398.CH
UBCMN98 CHI 28.472 01/06/98 12:00a UBCM98.CH
UBCMN98 CHM 149.350 01/06/98 12:00a UBCM98.CH
UBDEF98 CHI 18.564 01/06/98 12:00a UBDEF98.CH
UBDEF98 CHM 60.260 01/06/98 12:00a UBDEF98.CH
VEENDF98 CHI 17.589 01/06/98 12:00a VEENDF98.CH
VEENDF98 CHM 55.202 01/06/98 12:00a VEENDF98.CH
SYSINF98 CHI 14.264 01/06/98 12:00a SYSINF98.CH
SYSINF98 CHM 36.390 01/06/98 12:00a SYSINF98.CH
UBCMN96 HLP 192.211 24/04/98 12:00a UBCM96.HLP
UBCMN96 CNT 1.283 24/04/98 12:00a UBCM96.CNT
UB5DEF HLP 56.366 24/04/98 12:00a UB5DEF.HLP
WAB CHM 49.100 23/04/99 10:22p WAB.CHM
CONN_OE CNT 250 23/04/99 10:22p CONN_OE.CNT
CONN_OE HLP 29.918 23/04/99 10:22p CONN_OE.HLP
MSOERACT HLP 18.959 23/04/99 10:22p MSOERACT.HLP
WAB HLP 26.980 23/04/99 10:22p WAB.HLP
WINDOWS CHW 633.072 18/11/03 1:26p windows.chw
272 file(s) 13.568.987 bytes
2 dir(s) 12.933.34 MB free
C:\WINDOWS\HELP>
```

Γιατί να χρησιμοποιώ τα ΓΠΕ ???

☀ Επειδή:

1. Είναι **εύκολα** στη χρήση και την εκμάθηση
2. Μοιάζουν σαν ένα **ηλεκτρονικό γραφείο** αφού μας παρέχουν σημειωματάριο, αριθμομηχανή, ημερολόγιο, ρολόι κ.α.
3. Μας δίνουν τη δυνατότητα να χρησιμοποιούμε παράλληλα **περισσότερες από μια εφαρμογές**
4. Μας δίνουν τη δυνατότητα να **μεταφέρουμε δεδομένα** από τη μια εφαρμογή στην άλλη

Ανακεφαλαίωση



- ☀ **Σήμερα μάθαμε:**
- ☀ Τι είναι Λειτουργικό Σύστημα
- ☀ Ποιος είναι ο ρόλος και η αναγκαιότητα των λειτουργικών συστημάτων
- ☀ Τι είναι γραφικά περιβάλλοντα επικοινωνίας (ΓΠΕ)
- ☀ Βασικές λειτουργίες του Λειτουργικού συστήματος Windows όπως:
 - Εκκίνηση, κλείσιμο και επανεκκίνηση του Η/Υ
 - Χρήση εργαλείων για διαμόρφωση της επιφάνειας εργασίας
 - Τερματισμό εφαρμογών που δεν ανταποκρίνονται
 - Πρόσβαση σε αποθηκευτικές μονάδες για φύλαξη αρχείων



Linux